

## Teorías Motivacionales

1. Teoría de la Motivación de Logro (Atkinson, 1964)
2. Teoría de la Disonancia Cognitiva (Festinger, 1957)
3. Teoría Expectativa/Valor (Eccles, 1983; Eccles y Wigfield, 1992)
4. Teoría de la Autoeficacia (Bandura, 1977)
5. Teoría de Motivación Intrínseca (Deci y Ryan, 1985)
6. Teoría de las Atribuciones Causales (Weiner, 1972)
7. Teoría de Orientación de Metas (Dweck, 1986)

## Investigaciones llevadas adelante en Facultad de Ingeniería de la Universidad de la República

- ✓ **Míguez, M. (2008). *Análisis de las relaciones entre proceso motivacional, estrategias de aprendizaje y rendimiento académico en estudiantes del Área Científico-Tecnológica de la Universidad de la República.***  
Tesis Doctoral.
- ✓ Curione, K. (2010). Estudio de los perfiles motivacionales de los estudiantes de Ingeniería de la Universidad de la República en relación al avance académico.  
Tesis de Maestría.

## ❖ Metodología cuali-cuantitativa

5 AÑOS LECTIVOS

- Instrumentos:

- ❏ Lámina de TAT
- ❏ Entrevistas en Profundidad

- Población de Estudio

- ❏ **INICIO**: estudiantes que ingresaron a FI en 2005 (Gen´05) y realizaron HDI. (n= 1081)
- ❏ **MITAD**: estudiantes Gen´05 que rindieron HDM, condición entre 150 y 200 créditos. (n=50)
- ❏ **FINAL**: estudiantes Gen´05 que acumularon la mayor cantidad de créditos. (n=29)

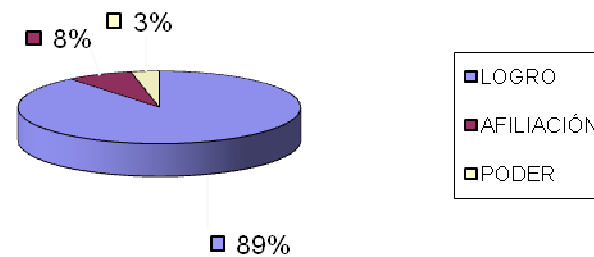
## ■ Perfil motivacional al ingreso

Motivación de Logro:

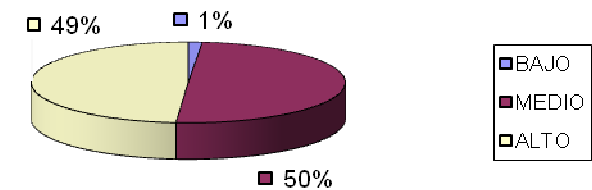
89% de relatos de logro

- 49% alta
- 50% media
- 1% baja

TIPO DE MOTIVACIÓN - INGRESO



MOTIVACIÓN DE LOGRO - INGRESO

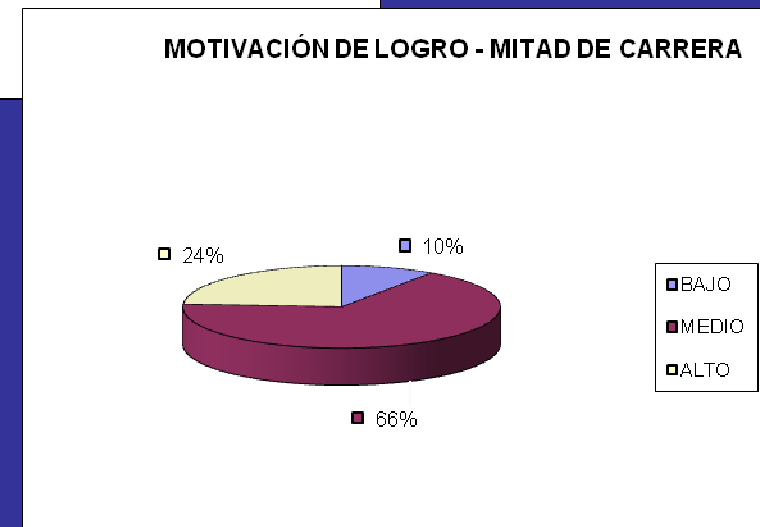
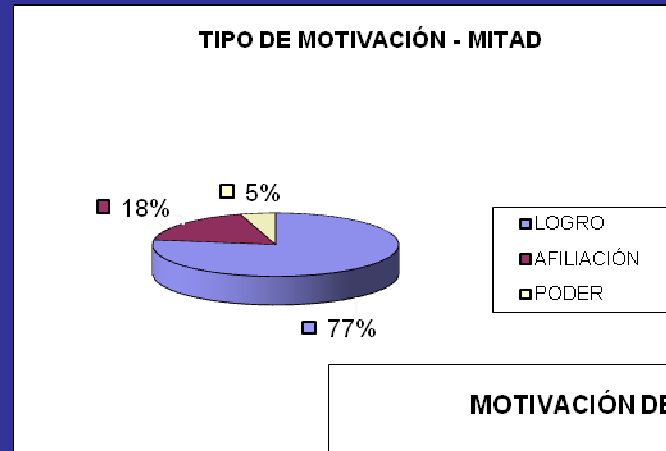


## ■ Perfil motivacional mitad de carrera

Motivación de Logro:

77% relatos de logro

- 66% media
- 24% alta
- 10% baja



## Perfil Motivacional - Relatos

- Predominantemente de **Logro**

### Algunos cambios en el perfil motivacional con relación al avance académico:

- Disminución del logro e incremento de los relatos de afiliación a mitad de carrera.
- Disminución de la motivación de logro alta e incremento de la motivación de logro media y baja.

## Conclusiones

- El perfil motivacional predominantemente de logro caracteriza tanto a los ingresantes, como a los estudiantes de mitad y final de carrera. Se dan variaciones dentro de un perfil típico de logro.
- El estudiante que avanza al ritmo previsto por el plan de estudios presenta un perfil motivacional predominante que se diferencia del que avanza con rezago – mitad de carrera-
- ✓ **Final de Carrera:** Metas de ejecución, atribución de resultados académicos tanto a factores internos como externos, alta sensación de competencia.
- ✓ **Mitad de Carrera:** Predominio de metas de aprendizaje, atribución de resultados académicos a factores internos